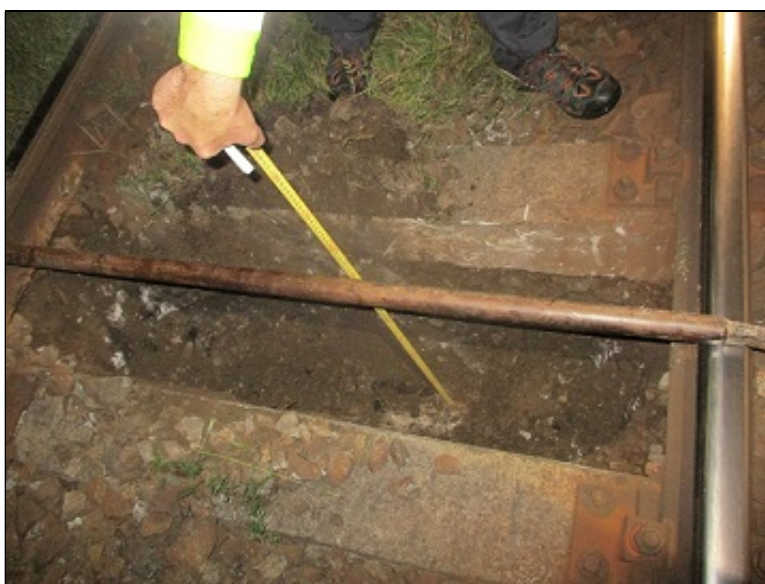


DOKUMENTACE KOPANÉ SONDY K 77,067

Název zakázky:	Oprava trati v úseku Police nad Metují - Teplice nad Metují. Geotechnický průzkum železničního spodku.			
Lokalizace sondy:	km 77,067 - v ose koleje, uprostřed rozpětí mostu			
Rozměry sondy:	-	Datum hloubení:	26. 8. 2020	
Hloubka sondy od TK:	0,85 m	Dokumentoval:	R. Kodým	
Hloubka [m] od - do	Makroskopický popis		SŽDC S4	ČSN EN ISO 14 688
0,00 0,18	Kolejnice + upevňovadla		-	-
0,18 0,85	Betonový pražec tl. 14 - 19 cm, dražní štěrk silně znečištěný tmavě hnědou hlinito-písčitou zeminou		G4 GM	sasiGr
od 0,85	Beton desky		-	-

Poznámky:

Fotodokumentace

Hladina podzemní vody:	-
Vodní režim:	-
Namrzavost zemní pláně:	-
Laboratorní vzorky:	-